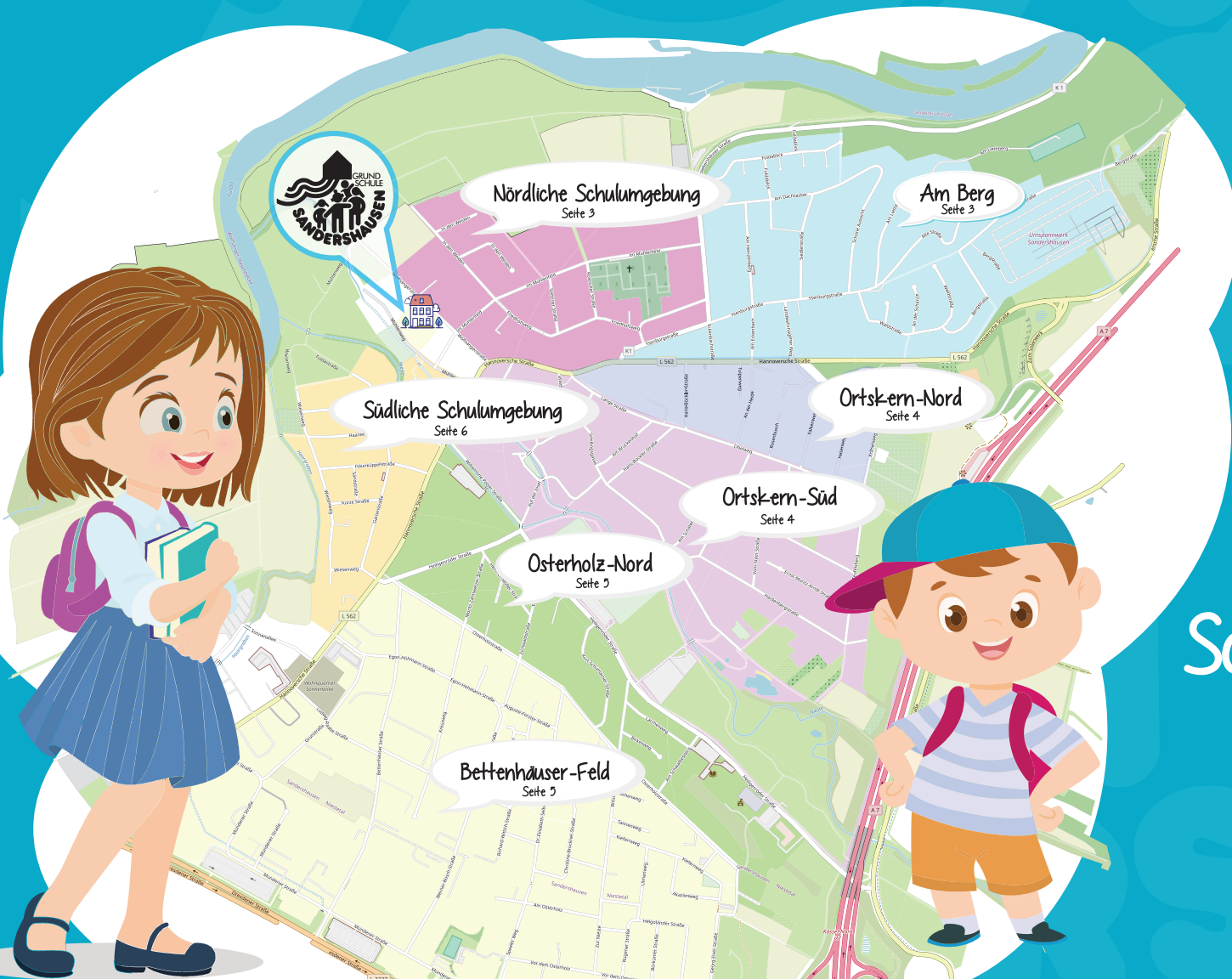




Schulwegeplan

der Grundschule Sandershausen



Übersicht der
Schulumgebungs-zonen

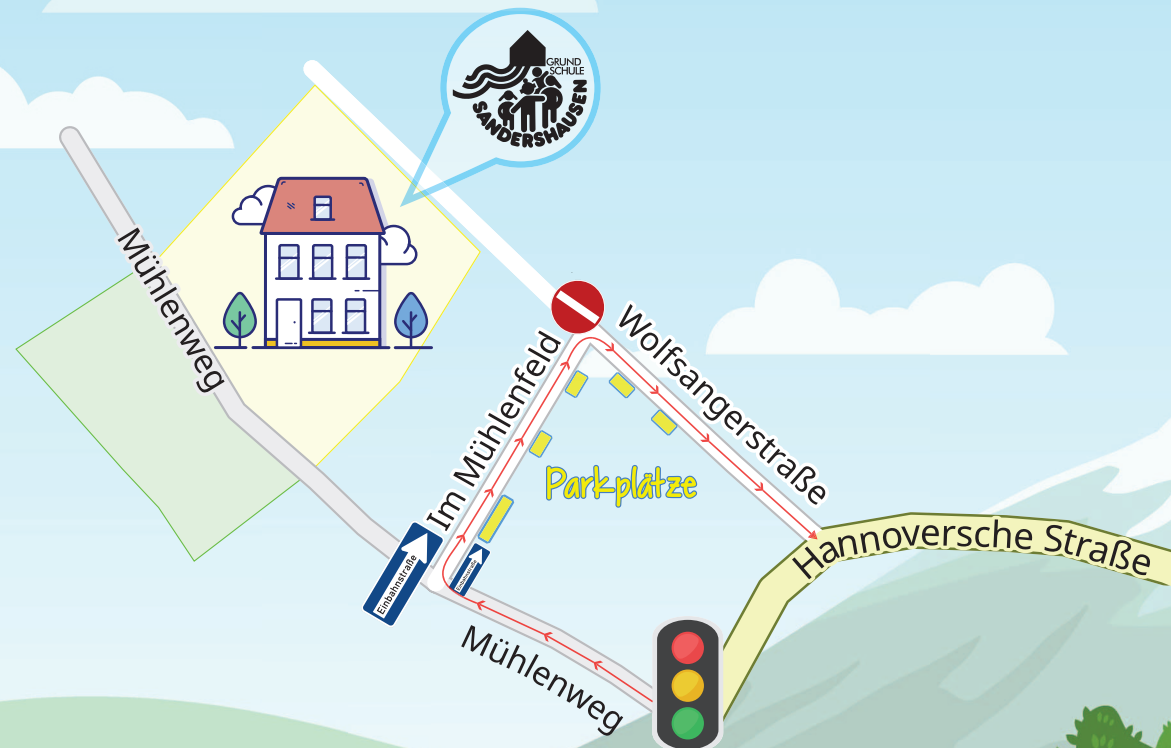
Besondere Verkehrsführung

Das Verkehrsaufkommen ist insbesondere morgens und mittags in der Wolfsangerstraße und im Mühlenweg sehr hoch. Für die Kinder entstehen dadurch immer wieder unübersichtliche und gefährliche Situationen auf dem Schulweg. Bitte lassen Sie Ihr Kind den Schulweg nach Möglichkeit zu Fuß absolvieren! Weisen Sie Ihr Kind bitte auch nochmal darauf hin, dass es sich im Mühlenweg bzw. in der Wolfsangerstraße sehr umsichtig verhalten sollte.

Die Straße „Im Mühlenfeld“ ist eine Einbahnstraße, in der Parkplätze eingezeichnet wurden. Wir möchten Sie bitten, mit dem Auto in den Mühlenweg hineinzufahren und dann bereits vor der Schule rechts ins Mühlenfeld einzubiegen (siehe Abbildung).

Dort können Sie die vorhandenen Parkplätze nutzen, um anzuhalten und ihre Kinder zu verabschieden bzw. nach dem Unterricht in Empfang zu nehmen. Biegen Sie dann rechts in die Wolfsangerstraße ab, um wegzufahren. Auch dort wurden weitere Parkplätze eingezeichnet.

Der Mühlenweg ist wie bisher eine Spielstraße, beachten Sie in jedem Fall die vorgegebene Schrittgeschwindigkeit! Bitte verzichten Sie darauf, noch weiter bis an die Schule heranzufahren. Auf diese Weise helfen Sie dabei, die Verkehrssituation für alle Schulkinder zu entschärfen!



Ebenfalls gut geeignet sind die Parkplätze „Auf der Bleiche“, unterhalb des Spielplatzes. Dort können Sie Ihr Auto abstellen ohne den Verkehr zu behindern. Ihr Kind kann den Fußweg am Spielplatz hinuntergehen, um zu Ihnen zu gelangen oder aber Sie steigen aus und kommen zu Fuß zum Schulgelände, um Ihr Kind in Empfang zu nehmen.

Herzlichen Dank für Ihre Unterstützung zur Sicherheit unserer Schulkinder beizutragen!

Wohngebiete "Am Berg" & "Nördliche Schulumgebung"

🚗 "Nördliche Schulumgebung"

Bergstr., Waldstr., An der Schanze, Am Liethberg, Alte Str., Siedlerstr., Schöne Aussicht, Am Dachsacker, Fuldablick, Am Heinzenberg, Am Eckenbach, Eckenbachstr., Ysenburgstr., Spiekershäuserstr., Landwehrhagener Weg

🚗 "Am Berg"

Rostocker Str., Stettiner Str., Friedhofsweg, Im Mühlenfeld, In den Weiden

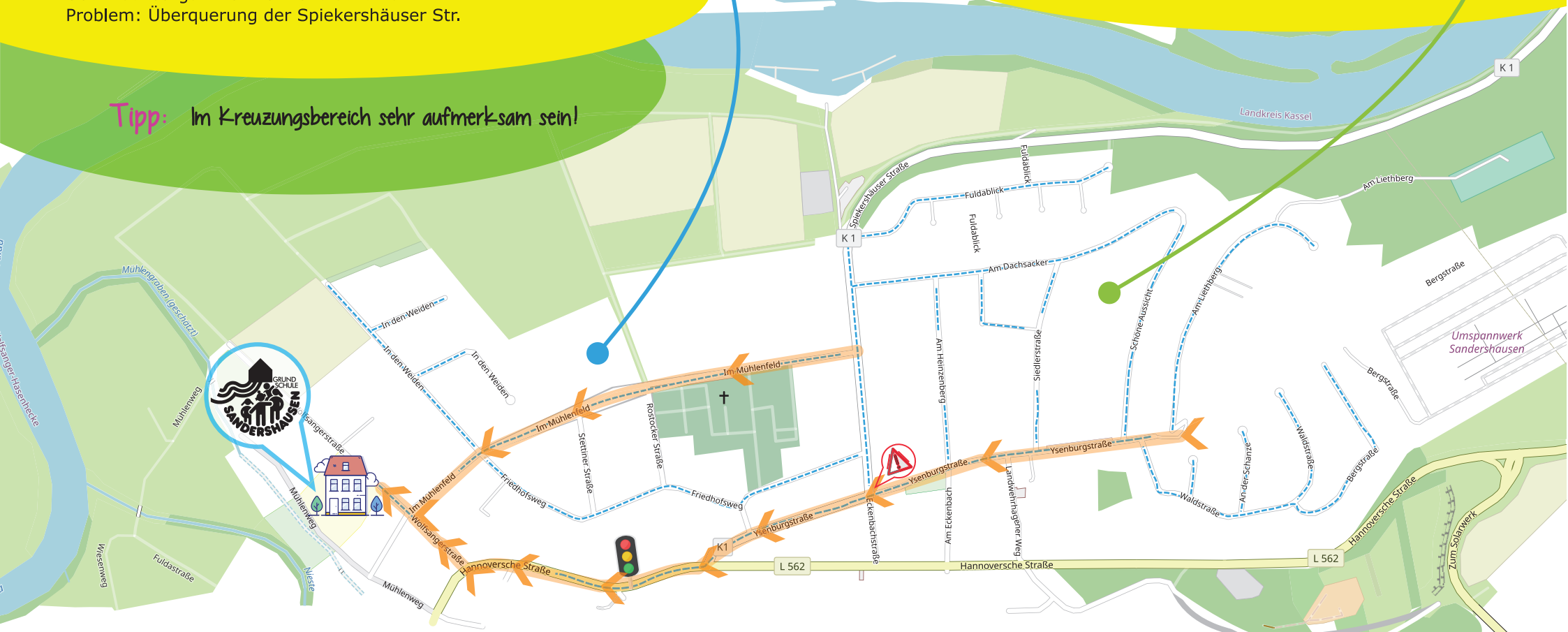
Empfohlener Schulweg

Über Ysenburgstr. zur Hannoverschen Str.
Problem: Überquerung der Spiekershäuser Str.

Empfohlener Schulweg

Über Mühlenfeld
Problem: kein Bürgersteig | Tipp: links gehen

Tipp: Im Kreuzungsbereich sehr aufmerksam sein!



Ortskern, Ortskern-Nord & Ortskern-Süd

Wohngebiete "Ortskern", "Ortskern-Nord" & "Ortskern-Süd"

Empfohlener Schulweg

Über Hannoversche Str., Ampelanlage Höhe Kirche benutzen...

Für Kinder im direkten Ortskern, Richtung Kita "Fantasia", Ampel am Mühlenweg nutzen!



"Ortskern-Nord"

Hannoversche Str., Tulpenweg, An der Heide, Am Dornbusch, Falkenweg, Hasenweg, Krähenweg, Ellenbachstr.



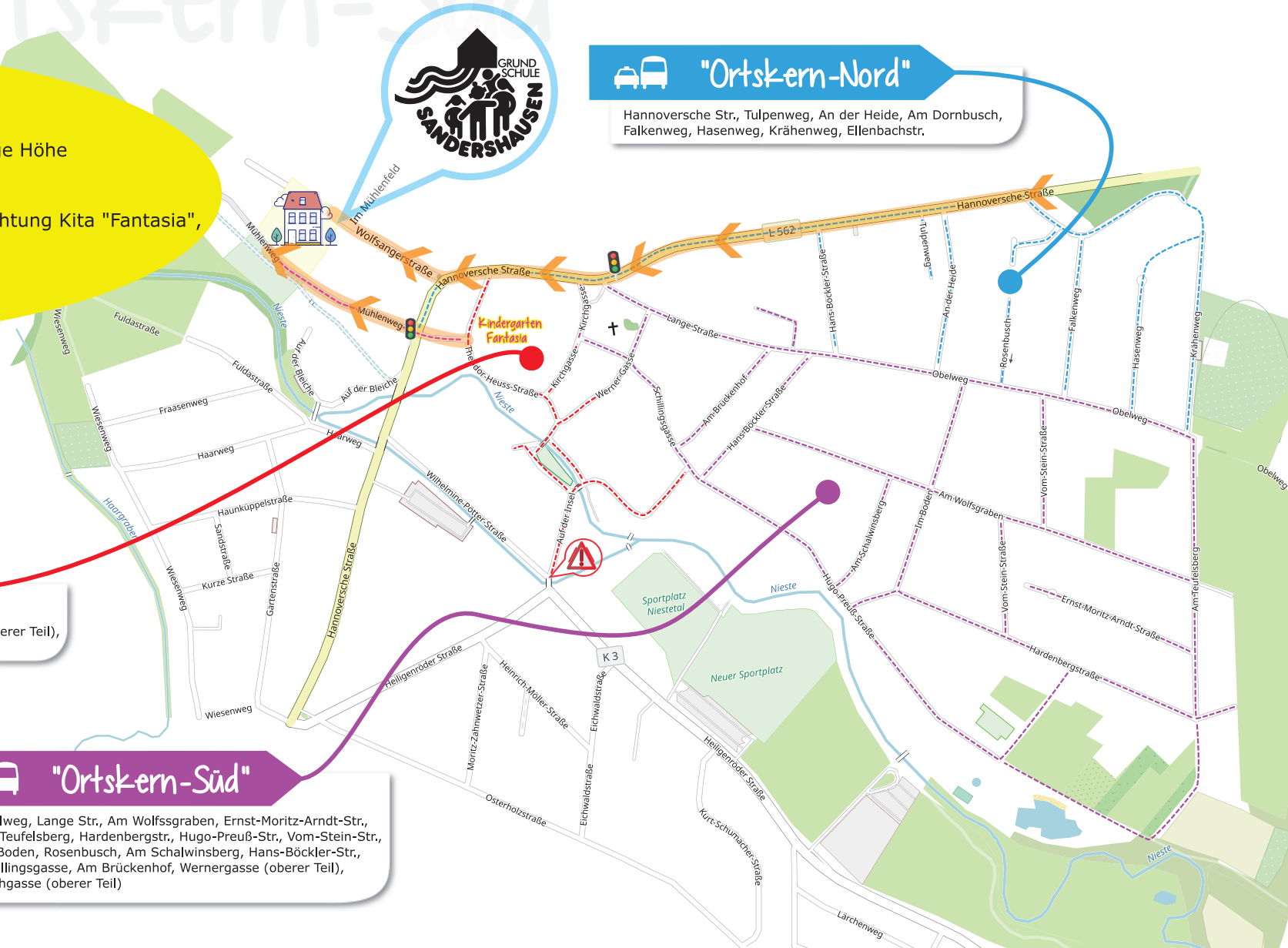
"Ortskern"

Auf der Insel, Theodor-Heuss-Str., Werner Gasse (unterer Teil), Kirchgasse (unterer Teil)



"Ortskern-Süd"

Obelweg, Lange Str., Am Wolfssgraben, Ernst-Moritz-Arndt-Str., Am Teufelsberg, Hardenbergstr., Hugo-Preuß-Str., Vom-Stein-Str., Im Boden, Rosenbusch, Am Schalwingsberg, Hans-Böckler-Str., Schillingsgasse, Am Brückenhof, Wernergasse (oberer Teil), Kirchgasse (oberer Teil)



Wohngebiete "Bettenhäuser Feld" & "Osterholz Nord"

"Osterholz Nord" Empfohlener Schulweg

Heiligenröder Str. in Höhe Eichwaldstr. queren | Schuhwirthkreuzung in Richtung Wilhelmine-Pötter-Str. am Brückenrand queren, entlang der Wilhelmine-Pötter-Str. zur Hannoverschen Str. laufen, Ampel am Mühlweg nutzen!

Straßen

Heiligenröder Str., Am Schwalbesberg, Lärchenweg, Birkenweg, Kurt-Schumacher-Str., Eichwaldstr., Breslauer Str. (unterer Teil), Heinrich-Möller-Str., Moritz-Zahnwetter-Str., Wilhelmine-Pötter-Str.

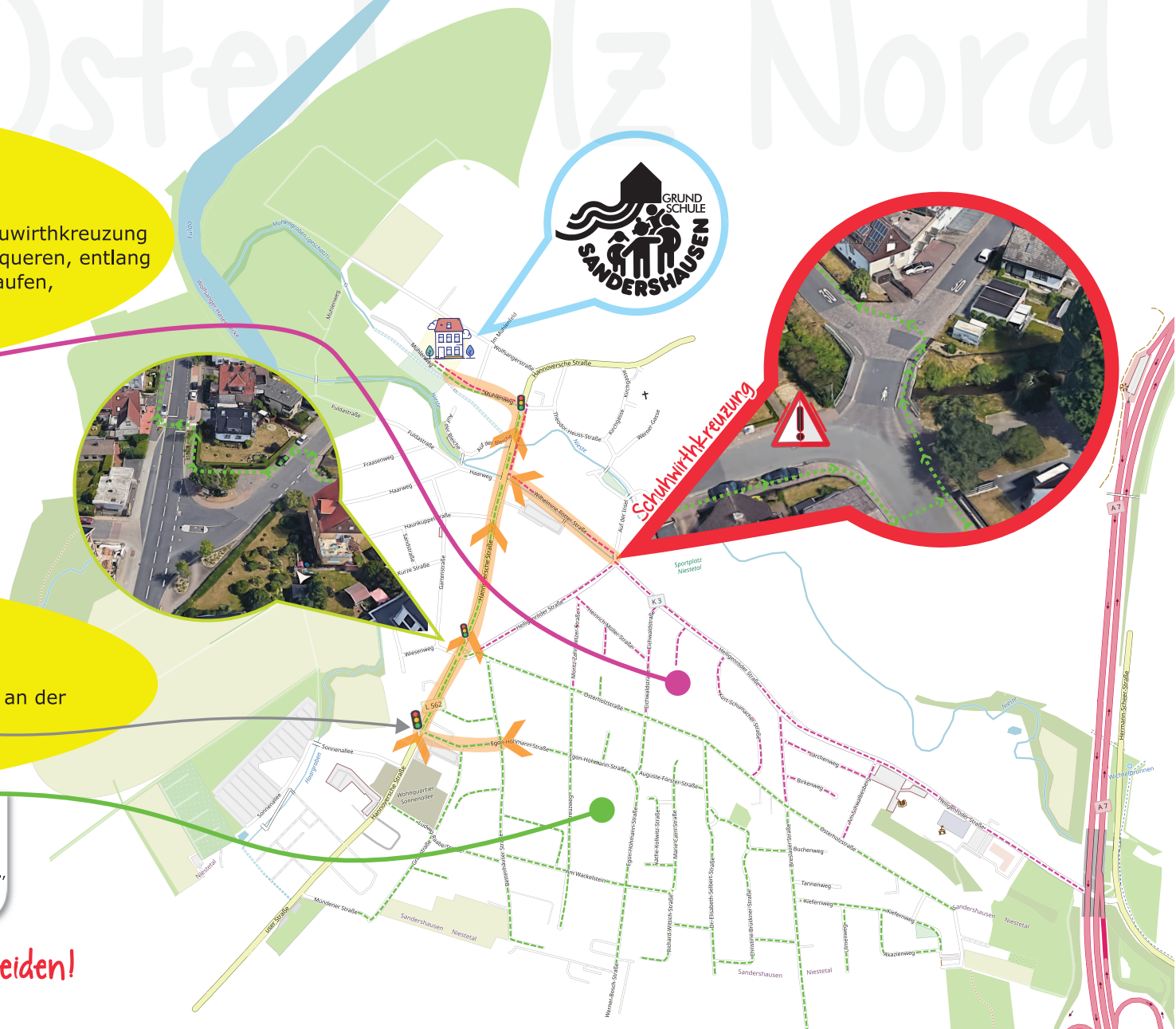
"Bettenhäuser Feld" Empfohlener Schulweg

Richtung Egon-Höhmman-Str. | Ampelnutzung an der Hannoverschen Str. Höhe Lidl

Straßen

Osterholzstr., Egon-Höhmman-Str., Am Wackelstein, Kiefernweg, Akazienweg, Ulmenweg, Johanna-Waescher-Str., Breslauer Str., Dr. Elisabeth-Selbert-Str., Christine-Brückner-Str., Marie-Calm-Str., Richard-Wittich-Str., Werner-Bosch-Str., Kreuzweg, Bettenhäuser Str., Buchenweg, Tannenweg, Ludwig-Raabe-Str., Grünstr.

Schuhwirthkreuzung meiden!



Südliche Schulumgebung

Wohngebiet "Südliche Schulumgebung"

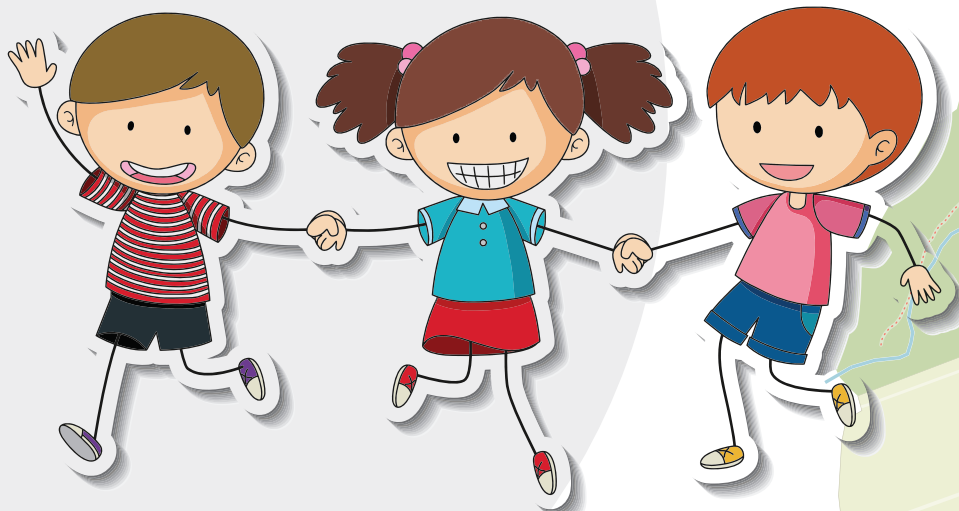
Empfohlener Schulweg

Über die Brücke zwischen Fuldastr. und Auf der Bleiche und am Spielplatz entlang zur Schule.



"Südliche Schulumgebung"

Auf der Bleiche, Fuldastr., Wiesenweg, Fraasenweg, Haarweg, Haunküppelstr., Sandstr., Gartenstr. Kurze Straße



Rechnen Sie immer mit Kindern und deren unbedachten Handlungen!

Im Bereich unseres Polizeipräsidiums verunglücken jährlich viele Kinder: Zahlreiche davon auf dem täglichen Schulweg. Da die Kinder zu den schwächsten Verkehrsteilnehmern gehören, verdienen sie in besonderem Maße unsere Rücksicht. Oft geschehen Verkehrsunfälle, weil die Kinder den Anforderungen des heutigen Straßenverkehrs noch nicht gewachsen sind. Wir möchten mit diesem Schulwegeplan dazu beitragen, dass Ihre Kinder den sichersten Schulweg wählen.

- SEIEN SIE DESHALB IMMER EIN VORBILD -

Kinder sehen den Verkehr...

- als Spielplatz
- mit anderen Augen
- aus anderer Perspektive
- nicht als Gefahr



Kinder können noch nicht...

- sehen und hören wie Erwachsene
- Verkehrssituationen einschätzen
- Geschwindigkeiten einschätzen
- ihre Aufmerksamkeit teilen:
- Sie kümmern sich immer nur um eine Sache



Kinder lernen durch...

- Beobachtung
- Imitation
- Verstärkung
- Spiel



...und deshalb...

...überschätzen Kinder ihr Können und ihre Kräfte

... reagieren Kinder spontan und überraschend

... haben Kinder noch keinen Sinn für Gefahren



Helpen Sie durch Ihre Aufmerksamkeit und Ihr Verhalten,
denn Kinder haben keine Bremsen!



Hinweise der Polizeibeamten der Jugendverkehrsschulen:

1 SEIEN SIE IMMER EIN VORBILD

Gehen Sie mit gutem Beispiel voran. Durch vorbildliches Verhalten lernt das Kind mehr als durch ständige Hinweise und Ermahnungen.

2 PROBEN SIE DEN SCHULWEG

Nehmen Sie sich Zeit und machen Sie Ihr Kind rechtzeitig mit dem Schulweg vertraut. Am besten üben Sie auch zu der Zeit, zu der Ihr Kind zur Schule geht, damit die gleichen Bedingungen herrschen. Benutzen und beachten Sie die Begriffe „Kinderseite“ für die Innenseite eines Gehwegs und „Haltestein“ für die Bordsteinkante, an der Ihr Kind automatisch halten sollte.

3 ZIEHEN SIE IHR KIND AUFFÄLLIG AN

Helle, leuchtende Farben bei der Kleidung und Reflektoren an der Schultasche sorgen dafür, dass Ihr Kind von anderen Verkehrsteilnehmern rechtzeitig gesehen wird. Insbesondere zu den dunklen Jahreszeiten sind diese Vorsichtsmaßnahmen unentbehrlich.

4 BEGLEITEN SIE IHR KIND AM ANFANG ZUR SCHULE

In den ersten Schultagen sollten Sie Ihr Kind auf dem Schulweg begleiten. Gehen Sie rechtzeitig los und nehmen Sie immer den gleichen Weg! Machen Sie keine Besorgungen oder andere Umwege!

5 BEOBACHTEN SIE DEN ERSTEN ALLEINGANG

Nach kurzer Zeit bekommen Sie ein Gefühl dafür, ob Sie Ihrem Kind den Schulweg alleine zutrauen können. Bleiben Sie dann in einem Abstand dahinter und beobachten Sie das Verhalten Ihres Kindes. Loben Sie Ihr Kind, wenn es sich richtig verhält.

6 NACH DER SCHULE

Auch der Rückweg muss geplant und immer derselbe sein. Wenn Ihr Kind alleine geht, halten Sie es an, nach dem Unterricht immer erst nach Hause zu kommen! So haben Sie die Kontrolle, dass unterwegs nichts passiert ist.

7 SCHULWEG MIT DEM AUTO

Wenn Sie Ihr Kind mit dem PKW zur Schule bringen, informieren Sie sich über die ab 1.4.93 für Kinder bis zum Alter von 12 Jahren oder einer Körpergröße unter 150 cm erforderlichen bauartgenehmigten Rückhalteeinrichtungen.

Lassen Sie Ihr Kind zur Gehwegseite hin aussteigen. Sie vermeiden damit Gefahren beim Türöffnen und Überqueren der Straße.

Fahren Sie das Kind nur mit dem PKW in die Schule, wenn es nicht zu vermeiden ist. Es ist gesünder und für das Lernen förderlicher, wenn das Kind den Schulweg zu Fuß geht. Außerdem trägt das zur Selbstständigkeit Ihres Kindes bei.

8 WENN SIE IHR KIND NICHT SELBST ZUR SCHULE BRINGEN KÖNNEN

Suchen Sie eine Person Ihres Vertrauens und besprechen Sie mit ihr den ausgesuchten Schulweg. Oder schließen Sie sich mit Eltern aus der Nachbarschaft zusammen und bilden Bring- und Abholgemeinschaften.

9 NOCH EINE BITTE...

Sorgen Sie für ausreichend Schlaf Ihres Kindes. Wenn es nicht hellwach am Straßenverkehr teilnimmt, gefährdet es sich selbst. Und wenn es mal zu spät wird, - hetzen Sie Ihr Kind nicht - eine Entschuldigung schreiben ist weniger schlimm als ein Unfall.